

Mechelsesteenweg 27 4, 2018 Antwerpen

Telefoonnummer: 032321600

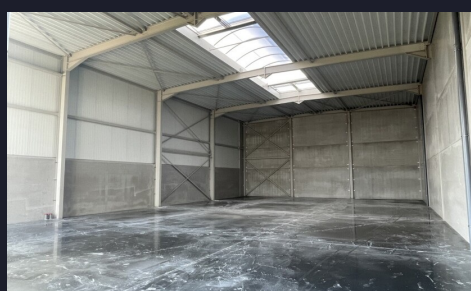
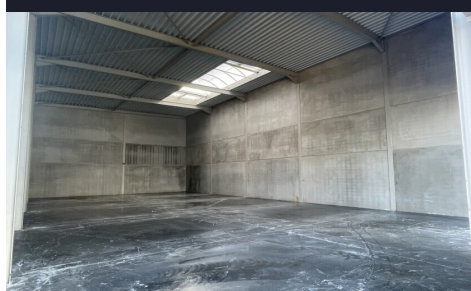
E-mail: info@therealestatecompany.be

TE KOOP - KMO-UNIT

Industriepark B 22 BA, 2220 Heist-op-den-Berg

€ 820.500

Ref. 6599416



Bew. opp.: 547m²

OMSCHRIJVING

Heidelo-Park biedt een unieke kans voor ondernemers die opzoek zijn naar een bedrijfslocatie in een kleinschalig kmo-project. Deze KMO-units zijn ontworpen met het oog op efficiëntie, flexibiliteit en comfort, zodat u zich kunt concentreren op wat echt belangrijk is: uw bedrijf laten groeien.

Elke unit is voorzien van een staalstructuur, grijs-alu buitenschrijnwerk en minimaal één sectionaalpoort. De gevels bestaan uit isolatiepanelen in een donkergrijze kleur, en de scheidingswanden zijn uitgevoerd in betonnen panelen met een brandwerendheid van EI60 of EI120. De vloeren zijn afgewerkt met een glad gepolierde betonlaag, en de tussenvloeren hebben een nuttige belasting van 6 kN/m².

Waarom kiezen voor Heidelo-Park?

- Moderne infrastructuur
- Flexibele ruimtes
- Kleinschalig project - eenvoudige VME
- Gunstige locatie: Gelegen in het hart van Heist-op-den-Berg, omringd door talloze bedrijven.
- Deze units zijn uitbreidbaar en combineerbaar, zodat ze kunnen meegroeien met uw ambities.

Neem gerust contact op voor meer informatie of een bezoek ter plaatse.

FINANCIIEEL

Prijs: € 820.500,00

GEBOUW

Oppervlakte: 547,00 m²
Aantal gevels: 4
Nieuwbouw: Ja
Staat: Nieuw

STEDENBOUW

Bestemming: Industriegebied
Bouwvergunning: Ja
Verkavelingsvergunning: Niet meegedeeld
Voorkooprecht: Nee
Dagvaarding: Nee - geen rechterlijke herstelmaatregel of bestuurlijke maatregel opgelegd
O-peil: Niet gelegen in een overstromingsgevoelig gebied
G-score: B
P-score:  D
Vonnissen: Nee
Servitude: Nee