

Mechelsesteenweg 27 4, 2018 Antwerpen

Telefoonnummer: 032321600

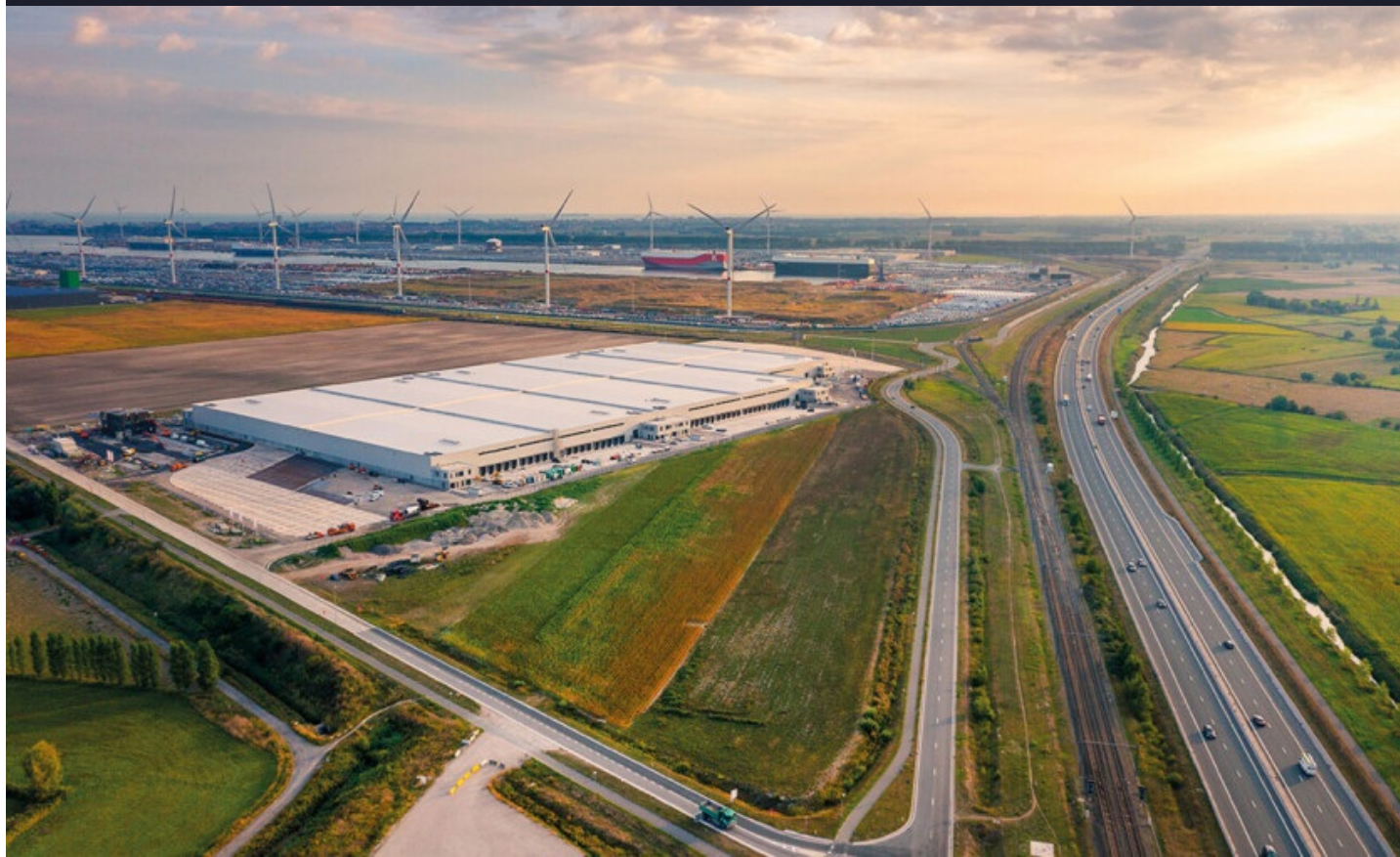
E-mail: info@therealestatecompany.be

TE HUUR - KANTOREN & MAGAZIJN

8380 Zeebrugge

Op aanvraag

Ref. 5962871



Beschikbaarheid: in onderling
overleg

Bew. opp.: 7378m²

OMSCHRIJVING

Zeebrugge Green Logistics is gelegen in de Maritieme Logistieke Zone in de haven van Zeebrugge, vlakbij de COSCO Shipping Deepwater Container Terminal, met een uitstekende verbinding naar de snelwegen E40, E34 en E403. De unieke locatie bestrijkt de grootste consumentenmarkten in het noordwesten van Europa, evenals het Verenigd Koninkrijk en vormt dus een belangrijke toegangspoort tot West-Europa. Het state of the art logistiek complex bestaat uit ca. 73.000 m² magazijnen met aangrenzende kantoren. De ontwikkeling is verdeeld in 10 combineerbare eenheden van ca. 7.300 m². Daarnaast biedt het terrein een 1.150 m² groot hoofdkantoorgebouw, een 33.000m² buitenruimte voor opslag/truckparking en parkeermogelijkheden voor auto's. Het project voldoet aan alle laatste voorzieningen op het gebied van duurzaamheid (zoals PV-installatie, EV-chargers, verwarming via warmtepompen, regenwater-recuperatie) en is BREEAM Excellent gecertificeerd.

Beschikbaarheden:

Main office building - verdieping 0/1/2 - 1.047m² - 130€/m²/jaar

WH 2 - office - verdieping 0/1 - 308m² - 125€/m²/jaar

WH 3 - office - verdieping 0/1 - 308m² - 125€/m²/jaar

WH 4 - office - verdieping 0/1 - 330m² - 125€/m²/jaar

WH 6 - office - verdieping 0/1 - 308m² - 125€/m²/jaar

WH 2 - warehouse - 7.324m² - 62,5€/m²/jaar

WH 3 - warehouse - 7.324m² - 62,5€/m²/jaar

WH 4 - warehouse - 7.323m² - 62,5€/m²/jaar

WH 6 - warehouse - 7.378m² - 62,5€/m²/jaar

FINANCIIEEL

Prijs: Info op kantoor

Prijs/m²/jaar: € 62,50

Beschikbaarheid: In onderling overleg

GEBOUW

Oppervlakte: 7.378,00 m²

STEDENBOUW

Dagvaarding: Geen rechterlijke herstelmaatregel of bestuurlijke maatregel opgelegd

O-peil: Mogelijk overstromingsgevoelig gebied

G-score: B

P-score:  D