

Mechelsesteenweg 27 4, 2018 Antwerpen

Telefoonnummer: 032321600

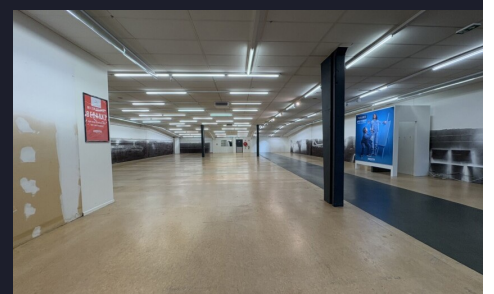
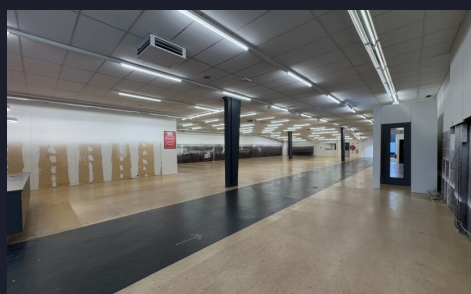
E-mail: info@therealestatecompany.be

TE HUUR - BAANWINKEL

Ring-West 13, 9400 Ninove

Op aanvraag

Ref. 6506471



Beschikbaarheid: in onderling
overleg

Bew. opp.: 783m²

OMSCHRIJVING

Uitstekend gelegen commerciële ruimte te huur aan Ring-West in Ninove, midden in een bruisend retailgebied met burens zoals Lidl, Bon'Ap, Basic Fit, Kruidvat, Leenbakker, Albert Heijn, Brunic, Zelfbouwmarkt, Action, Van Haren.

Dit pand biedt een oppervlakte van **783 m²** en beschikt over een ruime gemeenschappelijke parking, gedeeld met Lidl en Bon'Ap. Leveringen zijn eenvoudig mogelijk via de achterzijde van het gebouw.

- Onroerende voorheffing: +/- 4.000 euro per jaar
- Geen gemeenschappelijke kosten
- Onderhoud parking voor de huurder
- SEV voor textiel en schoenen

De sterke punten van deze locatie: uitstekende zichtbaarheid vanaf de N45, hoge passantenaantallen en een vlotte bereikbaarheid. Een unieke opportuniteit voor uw zaak!

FINANCIEEL

Prijs: Info op kantoor

Beschikbaarheid: In onderling overleg

GEBOUW

Oppervlakte: 783,00 m²