

Mechelsesteenweg 27 4, 2018 Antwerpen

Telefoonnummer: 032321600

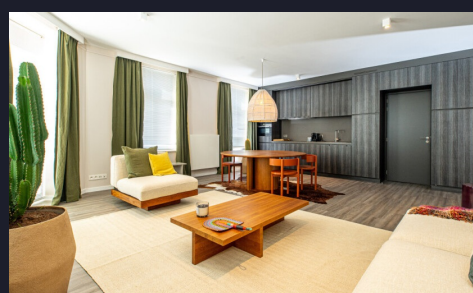
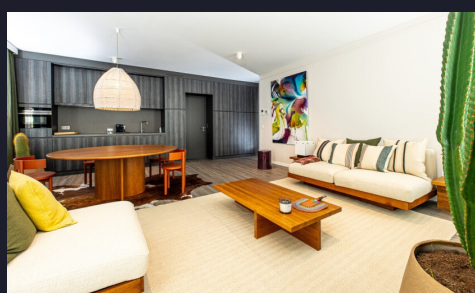
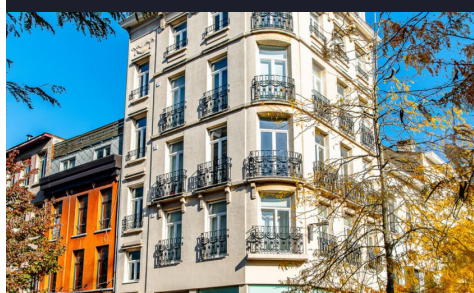
E-mail: info@therealestatecompany.be

## TE HUUR - APPARTEMENT

De Keyserlei 19 B4, 2018 Antwerpen

€ 1.390

Ref. 6512577



Aantal slaapkamers: 1

Aantal badkamers: 1

Beschikbaarheid: in onderling  
overleg

Bew. opp.: 90m<sup>2</sup>

Grond opp.: 100m<sup>2</sup>

Terras opp.: 2m<sup>2</sup>

Buurt: centraal

EPC: 99kwh/m<sup>2</sup>/j

Type verwarming: gas

## OMSCHRIJVING

Ontdek dit centraal gelegen, stijlvolle, volledig bemeubelde appartement met alle comfort! Dit lichtrijke éénslaapkamerappartement is instapklaar en tot in de puntjes afgewerkt. De ruime leefruimte baadt in het natuurlijke licht en biedt een open keuken, uitgerust met een inductievuur, vaatwasser, wasbak, combi-oven, microgolf en talrijke opbergkasten.

De slaapkamer heeft aansluitend een praktische inloopdressing met twee grote ingemaakte kasten. De moderne badkamer beschikt over een ruime inloopdouche, een wasmachine en een droogkast.

Dankzij het inbegrepen keukengerei en de aanwezige service hoef je enkel je koffers mee te brengen.

### BIJZONDERHEDEN:

- Uitstekend EPC: 99 kWh/m<sup>2</sup>/jaar
- Vaste kosten: 100 euro per maand
- Privatieve kelder
- Centraal gelegen te De Keyzerlei met alle infrastructuur om de hoek

The Real Estate Company

## FINANCIËEL

Prijs: € 1.390,00/maand  
Beschikbaarheid: In onderling overleg  
Beschikbaarheid datum: 01 Januari 2025  
Gemeenschappelijke kosten: € 110,00/maand  
Gebruik en onderhoud van algemene delen + Lift  
Huurgarantie: 3 maanden

## GEBOUW

Bewoonbare oppervlakte: 90,00 m<sup>2</sup>  
Aantal gevels: 3  
Staat: Uitstekend  
Verdiep: 4  
Aantal verdiepingen: 5  
Oppervlakte hoofdgebouw: 100 m<sup>2</sup>  
Gevelbreedte: 19,00 m  
Oriëntatie voorgevel: Zuid

## COMFORT

Gemeubeld: Ja  
Huisdieren toegelaten: Ja  
Handicapvriendelijk: Nee  
Videofoon: Ja  
Lift: Ja  
Gepantserde deur: Ja  
Zwembad: Nee

## LIGGING

Buurt: Centraal, stadskern  
School nabij: Ja  
Winkels nabij: Ja  
Openbaar vervoer nabij: Ja  
Autosnelweg nabij: Ja  
Sportcentrum nabij: Ja  
Strand nabij: Ja

## TERREIN

Grondoppervlakte: 100,00 m<sup>2</sup>  
Tuin: Nee  
Oriëntatie terras 1: Zuidwesten

## INDELING

Woonkamer: 60,00 m<sup>2</sup>  
Eetkamer: 60,00 m<sup>2</sup>  
Keuken: 60,00 m<sup>2</sup>, geïnstalleerd  
Slaapkamer 1: 15,00 m<sup>2</sup>  
Badkamer type: Douche  
Douchekamers: 1  
Toiletten: 1  
Terras: 2,00 m<sup>2</sup>  
Wasplaats: Ja  
Kelder: Ja

## ENERGIE

EPC score: 99

EPC code: 20170414-0001951160-1

EPC klasse: A

Dubbele beglazing: Ja, thermische onderbreking

Ramen: Hout

Elektriciteitskeuring: Ja, conform

Type verwarming: Gas

Verwarming: Individueel

## TECHNIEKEN

Elektriciteit: Ja

Telefoonbekabeling: Ja

Telefooncentrale: Ja

Kabeltelevisie: Ja

Gas: Ja

Water: Ja

## STEDENBOUW

Bestemming: Woongebied

O-peil: Niet gelegen in een overstromingsgevoelig gebied

G-score: A

P-score: A

## PARKING

Parkings buiten: Nee

Parkings binnen: Nee